

高雄醫學大學 105 學年度學士後醫學系招生考試試題參考答案疑義釋疑公告

科目	題號	釋疑答覆	釋疑結果
英文	1	(C) 為 <b>最佳答案</b> 。	原答案無誤
	5	只有(E)是 <b>最佳(Best)</b> 答案，(B)是可能(possible)答案，如放在原句取代 maxim 一詞時，意思易懂，但文句不順，既為 proverb，又說 sensitive 便是蛇足。	原答案無誤
	6	mechanical 原來本意有機械的含意，但並沒有 automobile 之含意，且在本句中，mechanical 作延伸意義(metaphorical)的解釋，只有(A)是 <b>最佳答案</b> 。	原答案無誤
	8	原句說冰河(glaciers)直逼赤道，表示不是全地球都是冰封，故原答案(D) <b>dominated</b> 為 <b>最佳答案</b> ，(B)covered 則表示地球全覆蓋在冰天雪地中，不是冰河時期的原意。	原答案無誤
	10	<b>最佳答案為(A)struggle</b> ,文意和 scramble 最接近，若用(E)hasten 代入原句，則主詞 museums hasten 太擬人化，而且不如 struggle 對情況描述的活現。	原答案無誤
	13	(A)為 <b>最佳答案</b> 。原句中的“Valley of Nile”隱含某種語意脈絡，故“alleged”位最適當的詞彙。	原答案無誤
	17	The answer is (D). Please note that the verb "enhance" means to improve the quality or status. Thus, the word can NOT be used to refer to protests.	原答案無誤
	18	The answer is (A). The best answer is (A) because the context of the sentence is a “ <u>poverty-stricken</u> Africa.	原答案無誤
	23	(C) 為 <b>最佳答案</b> 。	原答案無誤
	27	(B) ‘Prepare for’ and ‘prepare’ something ‘for’ are both grammatical correct, depending on the context. The application here means ‘the interview’, so it should be prepare for ‘the interview ( see ‘a mock interview’ in the later part of the sentence). (D) Technically one is ‘admitted to’ a position in an institute. If we say ‘into’ then it assumes ‘physical’ admission into the place, like ‘walking into’. So ‘admission into’ is not the right usage.	(B) and (D) 均可
	30	1. Power could be a [COUNTABLE/UNCOUNTABLE] noun: a natural or unusual ability for doing something e.g. He has amazing powers of concentration. 2. Answer should be (A). The correct way should be: "As with Christian art....the goals of..."	原答案無誤
	31	在引錄的原文中，所說的是達爾文建立了他成為自然博物學家(naturalist)的身分和聲譽;自然博物學家而非名聲是文章重心所在。故在題目中(D) <b>field biologist</b> 是 <b>最接近 naturalist</b> 的釋辭，而不是(C)famous person。況且，達爾文出版專刊是建立他科學家的身份，而不是爭取做名人。	原答案無誤
	33	達爾文退居鄉間但並沒有失去他科學家的身份，只是為了家	原答案無誤

	庭和小孩教養他決定離開大城市的倫敦。 <b>最佳答案(B)</b> 中 <b>educated</b> 一詞有 skilled 的含意(見 Webster's New Collegiate Dictionary 第 2 義)，與一般受教育的意義不同，又如片語中的 educated guess，其"educated"便與受過良好教育的意思沒有直接關係。故 educated farmer 不作受過教育的農人解釋。	
34	<b>答案(B)</b> 是在原引錄文中已清清楚楚的描述出來。此部份指達爾文在鄉居生活中交往的情形，遠離塵囂不交際應酬，但卻沒有和科學界脫節，他的畜牧農耕只是藉口過著優閑的生活，故答案不能是(A)，也不能是(C)和(E)。	原答案無誤
37	The answer is (C). NFL has not <u>really</u> shown <u>concern</u> because the organization had evaded the issue until the Congress started its investigation and consequently NFL <u>acknowledged</u> the link. An acknowledgement does not signal an expression of concern. The Congress of course has expressed deep concern; otherwise, it would not have held the investigation and hearings to explore the issue.	原答案無誤
38	The answer is (A). Please note that "punch" in the sentence should be used as a <i>noun</i> not a <i>verb</i> . The definition(s) of "punch" as a noun does not fit in this sentence. Therefore, the best answer is (A).	原答案無誤
41	The answer is (B) because "Some scientists <u>suspect</u> the virus has mutated" is just a speculation not a confirmation. The statement that there are " <u>more than 1,000 confirmed cases</u> of the birth defect microcephaly" certainly conveys the deep pressure for a pregnant woman.	原答案無誤
43	The answer is (B). As the underlined words in the following quoted passage show us there are still many speculations about the Zika virus. When the riddle is not solved, there is not any vaccine working against the virus. "Zika also <u>appears</u> to be linked to neurological and autoimmune disorders like the paralyzing Guillain-Barre syndrome, and experts recently determined that it can also be transmitted through sex—a first for a mosquito-borne disease. <u>Some</u> scientists <u>suspect</u> the virus has mutated and that is why it can now cause neurological problems, <u>while others say</u> these tragic side effects may have gone unnoticed for years."	原答案無誤
44	The answer is (D). Within the context of the passage, there is not any mention about blood transfusion. Likewise, " <u>birth defect microcephaly</u> " in the context of the passage is not simply limited to labor; it broadly covers the whole process of fetus development. Otherwise, it would not be termed as "birth defect microcephaly."	原答案無誤
46	(C)為最佳選項。用歸謬法即可判斷其他答案不合適。	原答案無誤
47	短文重點是西方世界對恐怖主義背後掩飾策略的敷衍作法，"One of the greatest cover-ups of this century is the effort by western governments . . . to muffle the facts . . ."西方國家不能同心協力只是表象，核心是敷衍缺洞識力，(D)只是可能答案之	原答案無誤

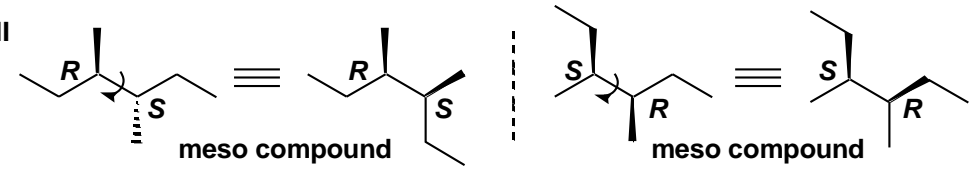
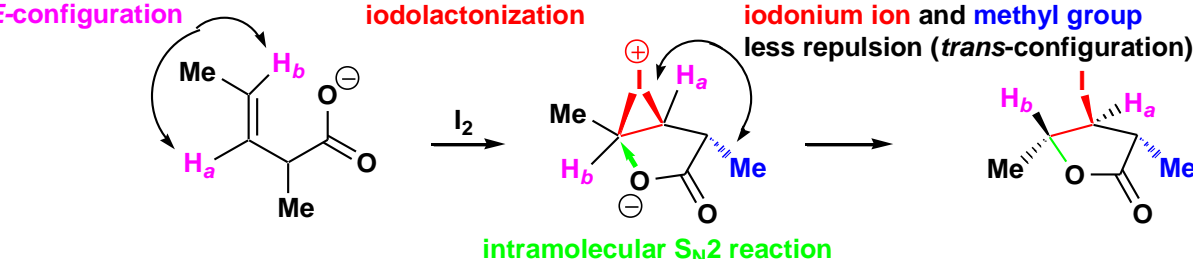
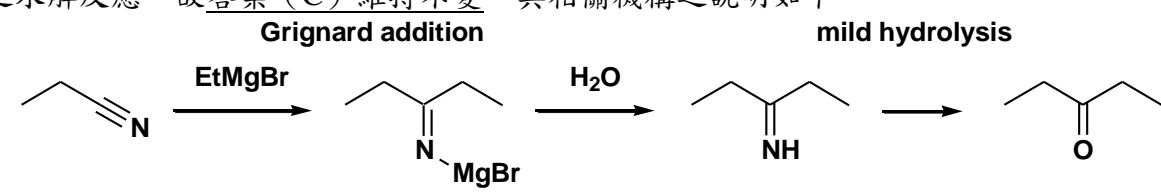
	一，但 <b>最佳答案應是(B)</b> 。	
48	(A)為 <b>最佳答案</b> 。	原答案無誤
49	(D)為 <b>最佳答案</b> 。稍具常識的讀者應了解文中所列的地點均為政治不穩定區域。	原答案無誤

高雄醫學大學 105 學年度學士後醫學系招生考試試題參考答案疑義釋疑公告

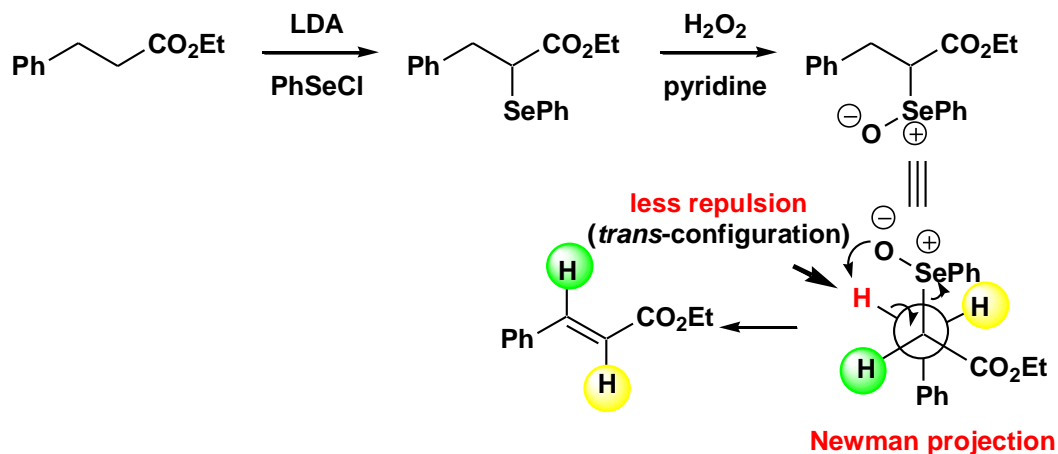
科目	題號	釋疑答覆	釋疑結果
普通生物學	1	答案符合題意	原答案 C 無誤
	2	答案符合題意	原答案 D 無誤
	3	目前二棲類遭受全球性的族群下降問題嚴重，因此滅絕威脅最大	維持原答案 A
	4	E 選項重點為乳酸	維持原答案 E
	13	答案符合題意	原答案 D 無誤
	14	A 選項 flagellated protist，拼字應為 protist，然題意與其他選項相比，仍可辨識答案為 A	維持原答案 A
	16	D 選項非常規醫療建議，故維持原答案 C	維持原答案 C
	17	答案符合題意	原答案 E 無誤
	19	答案符合題意	原答案 B 無誤
	20	選項 A 中的 hemicellulose 並不會轉換成石油	維持原答案 E
	22	答案符合題意	原答案 B 無誤
	23	E 選項無誤	維持原答案 A
	24	Mitotic spindle 由 microtubule 形成而非 B 選項中的 microfilament，因此維持原答案 B	維持原答案 B
	25	答案符合題意	原答案 C 無誤
	31	答案符合題意	原答案 E 無誤
	36	Adipose tissue 亦可得到 stem cell，所以 E 為最佳答案	維持原答案 E
	38	答案符合題意	原答案 B 無誤
	39	地理隔離就不屬於 sympatric population	原答案 C 無誤
	40	Phase I 主要為健康受試者	維持原答案 C
	42	D 選項中，淋巴球受刺激後仍需大量複製以形成 clone。故選項無誤	維持原答案 A
44	答案符合題意	原答案 D 無誤	
46	D 選項核苷酸加入就是聚合反應，故答案無誤	維持原答案 B	
50	原答案誤植 E，正確解答為 D	答案為 D	

51	答案符合題意	原答案 A 無誤
53	一隻外來種亦可能影響當地生態	維持原答案 D
54	答案符合題意	原答案 D 無誤
56	除 A 選項外，C、D 或 E 選項亦可	答案為 A,C,D,E 皆可
57	無適合選項	該題送分
58	答案符合題意	原答案 C 無誤
59	除原答案 E，A 選項亦可	答案為 A, E 皆可
60	除原答案 D，C 選項亦可	答案為 C, D 皆可
61	藻類等亦可應用於 A 選項等的定義，故答案 D 較佳	維持原答案 D
62	答案符合題意	原答案 E 無誤
66	答案符合題意	原答案 E 無誤
68	答案符合題意	原答案 A 無誤
69	除原答案 B，E 選項亦可	答案為 B, E 皆可
70	答案符合題意	原答案 D 無誤
71	原答案誤植 B，正確解答為 C	答案為 C
72	無適合選項	該題送分
74	B 選項 Tau 蛋白應為 hyperphosphorylation	原答案 E 無誤
79	答案符合題意	原答案 B 無誤

高雄醫學大學 105 學年度學士後醫學系招生考試試題參考答案疑義釋疑公告

科目	題號	釋疑答覆	釋疑結果
	9	題目之答案應在選項 (A) ~ (E) 中選擇之，本題並未談及鏡像異構物，故答案 (E) 維持不變。	(E) 不變
	12	此題目之選項 II 為 meso compound，並不具旋光性，故答案由 (C) 改為 (B)，其相關說明如下。 	(B)
	14	此題目之題意為最大之 1,3-diaxial 能量，即使所佔比例不高，亦需將甲基與氯基取代基處於雙軸之最大能量加以考慮，故答案 (E) 維持不變。	(E) 不變
	17	此題目之題意不正確，予以送分。	送分
	30	Coupling constant 於任何外在磁場環境偵測均為固定常數值，以 300 MHz 之 NMR 偵測 (即每一 ppm 化學位移表為 300 Hz) 之 triplet，其 Coupling constant 計算式為 300 (Hz) x 0.02 ppm (訊號的化學位移差) = 6.0 Hz。改以 600 MHz 之 NMR 偵測 (即每一 ppm 化學位移表為 600 Hz) 其 triplet，各訊號間化學位移差值應為 0.01 ppm (即 600 (Hz) x 0.01 ppm = 6.0 Hz)，故答案 (A) 維持不變。	(A) 不變
有機化學	36	此題目之選項 (A) 為 substitution，選項 (B) 為 dehydrative elimination，選項 (C) 為 cycloaddition，選項 (D) 為 radical substitution，選項 (E) 為 rearrangement，故答案 (C) 維持不變。	(C) 不變
	41	此題目不需考慮 R 與 S 的組態。雙鍵與碘所生成之 iodonium ion 必須與甲基為 trans 組態，方可達較小之立障。接著，進行分子內環合成五員環，故答案 (C) 維持不變，其相關機構之說明如下。 	(C) 不變
	45	此題目不需加入 NaOH。先進行 Grignard 加成反應，接著加入水獲得質子，進行較溫和之水解反應，故答案 (C) 維持不變，其相關機構之說明如下。 	(C) 不變
	51	此題目之 II LiAl(t-BuO) <sub>3</sub> H 因具有較具立體障礙之取代基，而使得其還原力變弱，常用於還原 acyl chloride 形成 aldehyde 且對於 ketone 的反應選擇性並不佳，立體位向之選擇不如 III LiB(s-Bu) <sub>3</sub> H (L-selectride)，故答案 (C) 維持不變。	(C) 不變
	55	此題目之 LAH 具有強還原力，可用於還原 bromo group 形成 alkyl group，故答案 (C) 維持不變。	(C) 不變

此題目不需考慮 *R* 與 *S* 的組態。以 Newman 投影圖表示，可知 Ph 必須與 PhSe(=O) 取代基為 *trans* 組態，以達較小之立障。接著，進行分子內重排反應獲得 (*E*) 產物，故答案 (C) 維持不變，其相關機構之說明如下。



(C)  
不變

61  $\delta^-$  是 partial negative charge，並無非 negative charge，故答案 (E) 維持不變。

(E)  
不變

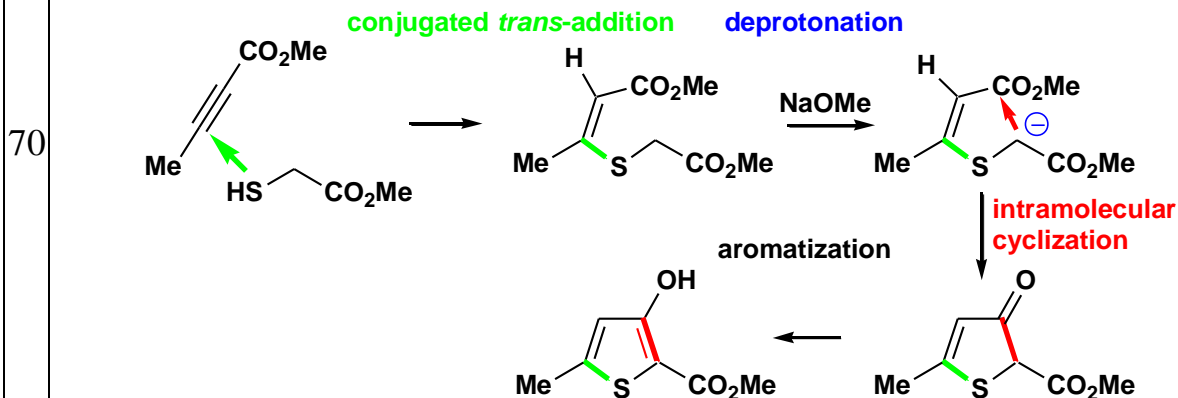
63 原則上，對烷類而言，負電荷之穩定度為  $1^\circ > 2^\circ > 3^\circ$ ；對選項 (B) 而言，烯類的酸性 ( $pK_a$ : 40~45) 相較烷類大 ( $pK_a$ : ~50)，所以具有之共軛鹼則較弱，故答案 (D) 維持不變。

(D)  
不變

68 Acetylene ( $pK_a$ : ~25)，無法利用 NaOH 進行 deprotonation 進行 alkylation，故本題所述之流程不會進行，所以沒有產物選項，故答案 (E) 維持不變。

(E)  
不變

此題目為典型的 (3+2) 環化反應，原則上硫原子先進行 conjugated *trans*-addition 後，形成 diester 中間體。接著，在以 NaOMe 進行去質子化，分子內環合成五員環，並芳香化得 thiophene 產物，故答案 (B) 維持不變，其相關機構之說明如下。



(B)  
不變

79 此答案選項之題意不正確，予以送分。

送分