

學校衛生護理

校園緊急 傷病處置

Tiffany 老師



學校衛生護理

校園緊急傷病 處置



1. 校園緊急傷病處置的目的
2. 校園緊急傷病處置的處理原則
3. 成人心肺復甦術（BLS）、自動體外去顫器（AED）、異物哽塞哈姆立克法
4. 校園常見非創傷傷病處置
5. 校園常見創傷傷病處置



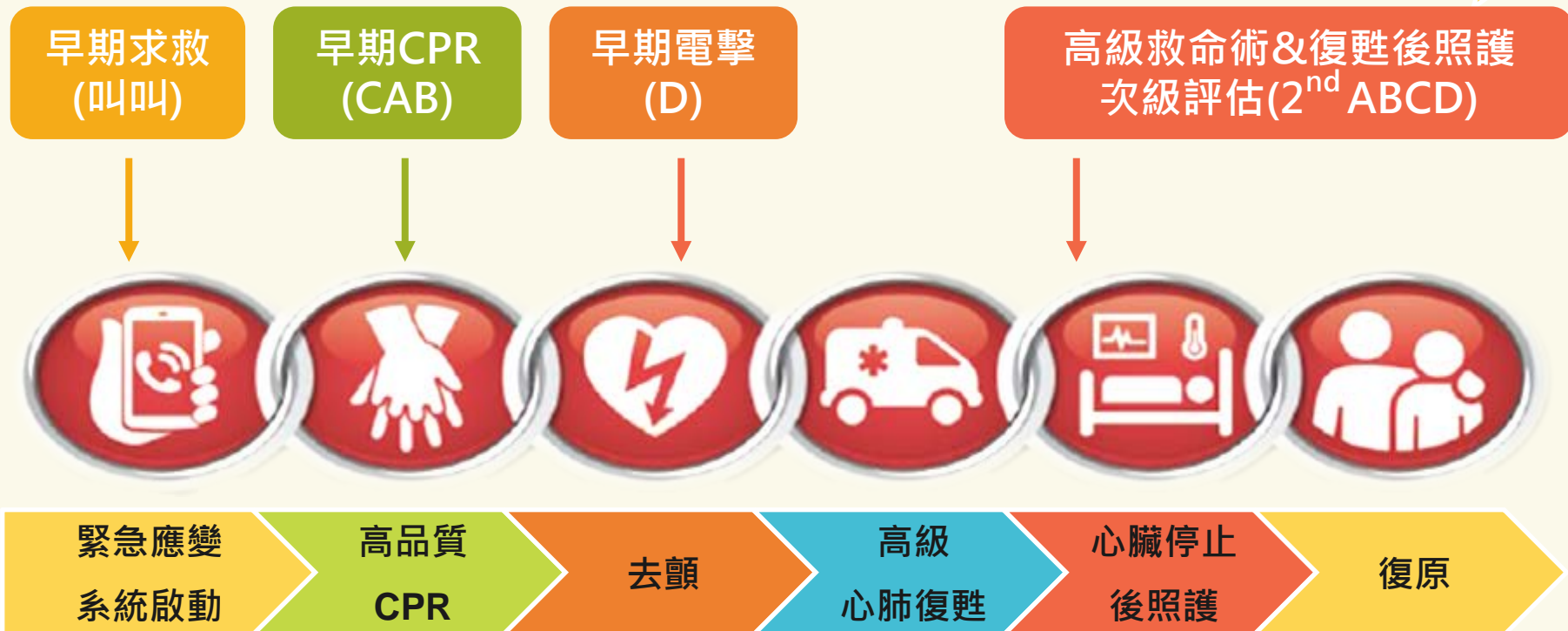
- 一般急救箱
- 攜帶式人工甦醒器
- 活動式抽吸器（附口鼻咽管）
- 攜帶式氧氣組（附流量表）
- 固定器具
（含頸圈、頭部固定器、骨折固定器材、護墊、繃帶、三角巾等）
- 運送器具（含長背板等）
- 專用電話
- 其他救護設備



- **A = Airway 呼吸**
 - 打開呼吸道
 - 保持呼吸道暢通：活動式抽吸器（附口鼻咽管）
 - 復甦姿勢
- **B = Breathing 呼吸（含氧氣及通氣）**
 - 人工甦醒器
 - 攜帶式氧氣組（附流量表）
- **C = Circulation 循環、血壓、心律 ...**
 - 包紮、固定、止血、搬運



OHCA(院外心跳停止)生存之鏈



各年齡之基本心肺復甦術表 1

年齡層	成人及青少年	兒童	嬰兒	新生兒
脈搏觸摸位置	頸動脈搏	頸或股動脈搏	肱動脈搏	臍脈搏或肱動脈搏
胸骨按壓位置	胸骨下半段		胸部正中央略低於兩乳連線處	
胸部按壓方式	雙手	單手或雙手	單手兩指法 兩手環抱法	兩手環抱法 (或單手兩指法)
胸部按壓深度	5~6公分	胸廓1/3 (約5公分)	胸廓1/3 (約4公分)	約胸壁厚度的1/3
每分鐘按壓速率	100~120次			120次
按壓與人工呼吸比例	30 : 2	30 : 2(1人急救時) 15 : 2(2人急救時)		3 : 1
每次人工呼吸時間	至少1秒至有可見胸部升起			0.5秒
有脈搏且需給予人工呼吸時每分鐘次數	10次 (每6秒1次)	20~30次 2~3秒一次		40~60次

